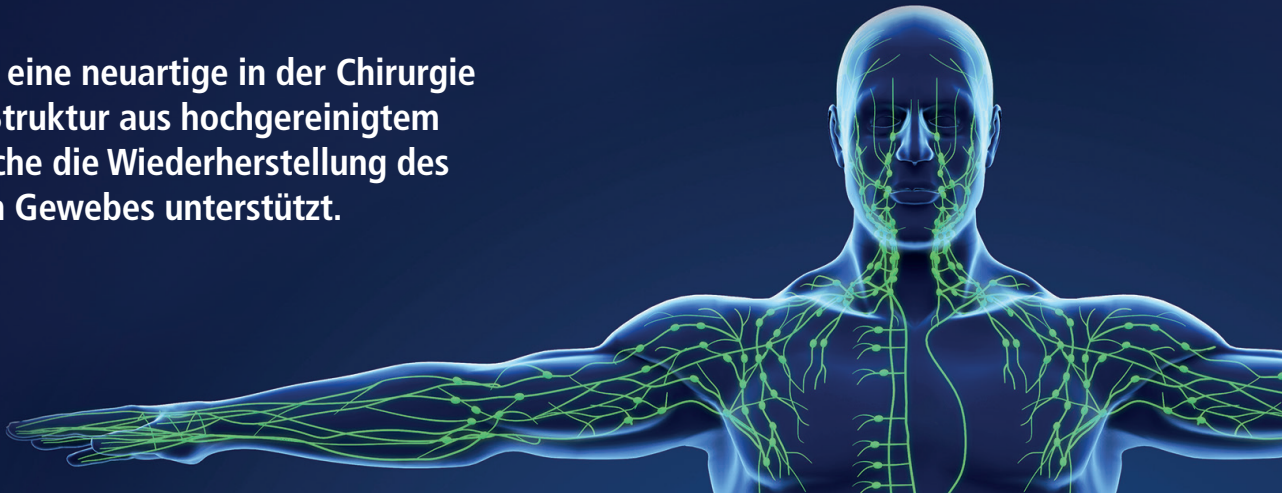




BioBridge® Kollagenmatrix
für die Behandlung von Lymphödemen

BioBridge® ist eine neuartige in der Chirurgie anwendbare Struktur aus hochgereinigtem Kollagen, welche die Wiederherstellung des lymphatischen Gewebes unterstützt.



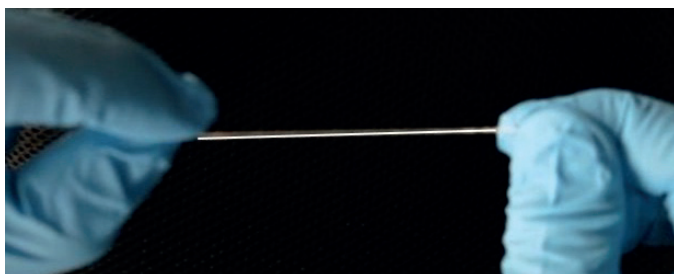
Was ist BioBridge®?

BioBridge® ist eine für die chirurgische Behandlung von Lymphödem zugelassene neue Behandlungsform. Sie besteht aus einem neuartigen fadenförmigen chirurgischen Netz, welches aus medizinischem Kollagen mit der patentierten Nanoweave®-Technologie von Fibralign hergestellt wird.

BioBridge® wurde entwickelt, um den natürlichen Lymphangiogeneseprozess zu verbessern, zu steuern und zu potenzieren. Sie wird mit minimalinvasiven chirurgischen Techniken implantiert. Nach Beendigung ihrer Funktion, in einem Zeitraum von 6 bis 9 Monaten wird sie vollständig vom Körper des Patienten absorbiert.

Während dieses Zeitraums ermöglicht die komplexe Nanostruktur die Wiederherstellung oder Reparatur von Lymphgefäßen im behandelten Bereich präzise zu lenken und zu verbessern.

BioBridge® ist zwar eine neue Behandlungsoption, wurde aber in den USA und der EU bereits in mehr als 150 chirurgischen Fällen eingesetzt. Es hat sich als sicher und wirksam bei der Behandlung von Lymphödem der oberen und unteren Gliedmassen erwiesen (Rochlin et al., 2020). Diese Fallstudien haben gezeigt, dass sich das Volumen der Gliedmassen deutlich verringert hat und viele Patienten in den Normalbereich zurückgekehrt sind.



Lymphödem der unteren Extremitäten vor und nach der Operation mit LNT und BioBridge®.
Präoperative Volumendifferenz = 35 % » Postoperative Volumendifferenz = 7%.



Lymphödem der oberen Extremitäten vor und nach der Operation mit LNT und BioBridge®.
Präoperative Volumendifferenz = 21 % » Postoperative Volumendifferenz = 9%.

Bewährte Technik und Sicherheit

- Natürliche Gewebestruktur
- Hergestellt aus Typ-1-Schweine-Atelokollagen
- Biokompatibel - minimiert immunogene Reaktion
- Wird vollständig resorbiert
- Durchlässige Struktur fördert den Kapillarfluss
- Gebrauchsfertig in steriler Einwegverpackung

Indikationen

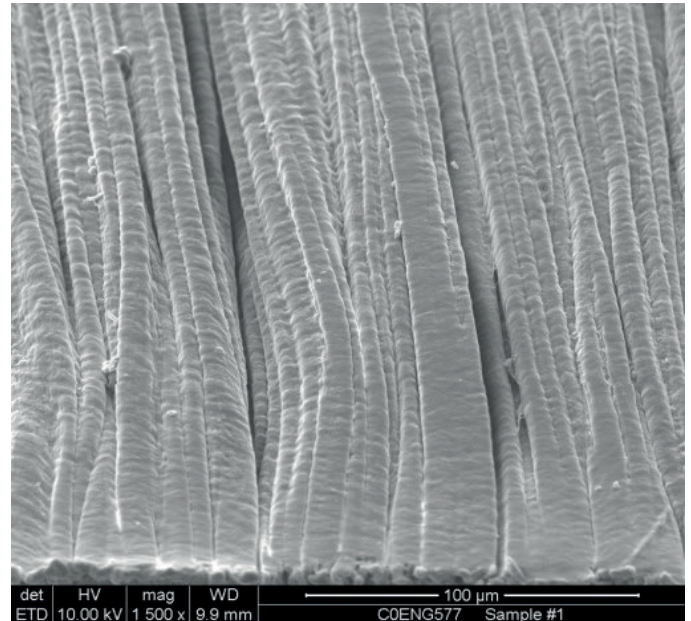
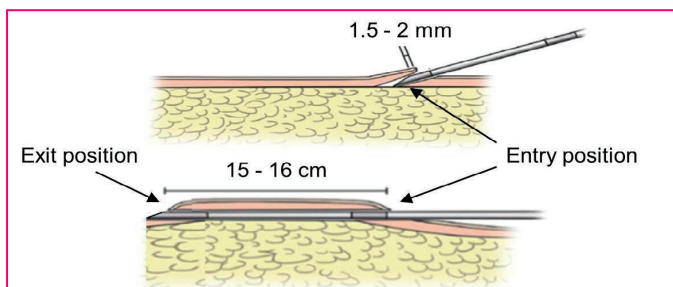
BioBridge® kann in den folgenden klinischen Situationen eingesetzt werden:

- Zur Behandlung von Patienten jeden Alters, die an einem primären Lymphödem leiden.
- Zusätzlich zur konservativen Therapie (KPE) oder zu mikrochirurgischen Verfahren (LVA und/oder LNT) zur Verbesserung des Behandlungsergebnisses.
- Allein zur Behandlung von Patienten mit sekundärem Lymphödem und zur Wiederherstellung einer beschädigten oder fehlenden Lymphfunktion.
- Während einer Karzinom-Entfernung, um etwaige postoperative Lymphödem-Komplikationen zu verhindern.

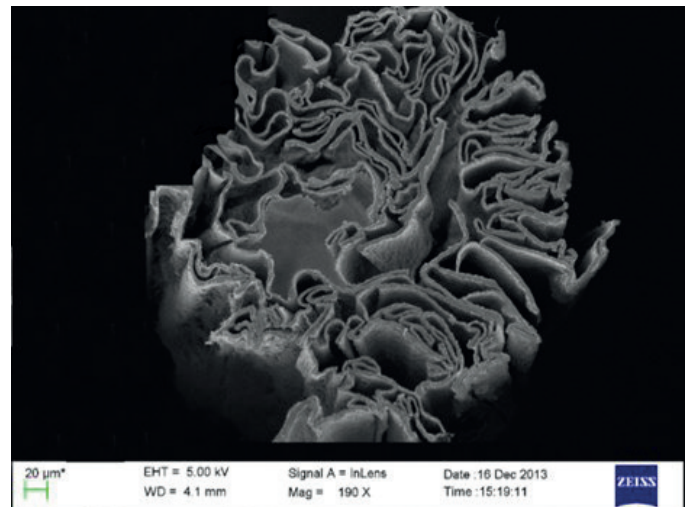
Kontraindikation

BioBridge® ist kontraindiziert bei Patienten mit bekannter Überempfindlichkeit gegen aus Schwein gewonnenen Produkten.

Platzierung



BioBridge® Struktur (1500-fache Vergrößerung): Fibraligns Nanoweave®-Technologie schafft ein Gerüst aus hochqualitativem Atelokollagen, das für die notwendige Lymphreparatur die richtigen mechanischen Eigenschaften liefert und gleichzeitig die Immunantwort abschwächt.



BioBridge® Querschnitt (190-fache Vergrößerung): Die dünne Bandstruktur von BioBridge® bietet eine äusserst durchlässige Matrix mit sehr grosser Oberfläche, die sich ideal für die Anhaftung von Zellen und eine hervorragende Gewebeeintegration eignet.



Artikel-Nr.	Produktbezeichnung	Details	Stückzahl je VE
PRT0070	BioBridge® Kollagenmatrix	steril	5 Stück